
Prevención del Consumo de Drogas en Jóvenes y su Reclutamiento Criminal

Flavio F. Marsiglia, Ph.D.

ASU Global Center for
Applied Health Research
Arizona State University

Comisión Interamericana para el Control del Abuso de Drogas (CICAD)
Organización de los Estados Americanos (OEA)
23 de junio, 2026

¿Por qué algunos jóvenes son vulnerables?

Falta de oportunidades económicas y educativas.

Presión social y entornos familiares fracturados.

La ilusión del "dinero fácil" frente a la precariedad.

Los jóvenes, el uso de sustancias y el narcotráfico

- El consumo de sustancias, la pertenencia a pandillas y el narcotráfico forman un ciclo de criminología interconectada. Las pandillas utilizan las drogas como rito de iniciación o palanca de control, convirtiéndose en la red de distribución callejera del narcotráfico. A su vez, la adicción financiera la delincuencia (Rafaiee et al, 2013).
- El ciclo de pobreza, adicción y delincuencia se repite. La necesidad de desarrollar estrategias preventivas es cada vez mas urgente.

Prevención del Consumo de Sustancias y la Criminalidad



SALUD MENTAL: DESARROLLO DE RESILIENCIA Y MANEJO DE EMOCIONES.



EDUCACIÓN FAMILIAR: CANALES DE COMUNICACIÓN ASERTIVA EN EL HOGAR.



INFORMACIÓN CIENTÍFICA: DATOS REALES FRENTE A MITOS SOBRE LAS DROGAS Y EL NARCOTRÁFICO.

El Poder de los Espacios Seguros



DEPORTE COMO
ESCUELA DE
DISCIPLINA Y
TRABAJO EN
EQUIPO.



ARTE Y CULTURA
PARA LA LIBRE
EXPRESIÓN.



APROPIACIÓN
POSITIVA DE
PLAZAS Y
PARQUES
LOCALES.

Blindaje contra el Reclutamiento Criminal

Inclusión Laboral: Programas de primer empleo y becas reales.

01

Mentoría Comunitaria: Conexión con líderes y referentes positivos.

02

Contra narrativas: Desmitificar la cultura del narcotráfico en medios y redes.

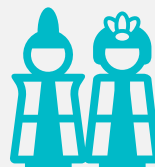
Romper el Círculo de la Violencia



Rutas de Deserción Protegida:
Salidas seguras para jóvenes
atrapados en pandillas.



Apoyo Psicológico Intensivo:
Desprogramación de la
violencia.



Justicia Restaurativa:
Oportunidades reales de
reinserción social.

Cambio de Paradigma: Enfoque Tradicional vs. Enfoque Integral

01

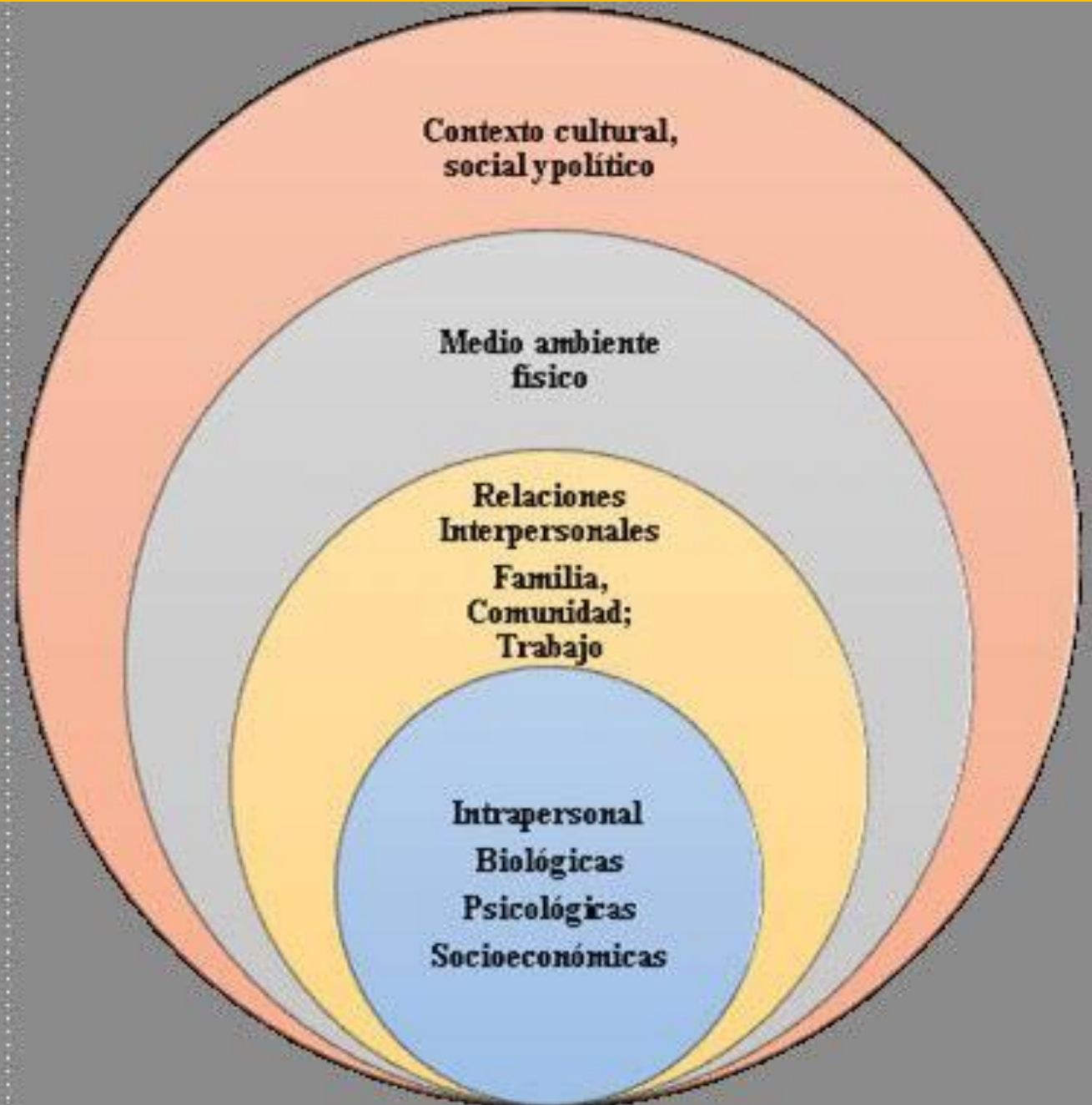
Tradicional: Castigo
al consumidor |
Charlas basadas en
el miedo. Enfoque
reactivo.

02

Integral: Salud
pública.
Habilidades para la
vida. Inversión
social preventiva.

Intervenciones multinivel y multisectoriales

Estrategias integrales diseñadas para abordar problemas públicos complejos —como el abuso de sustancias o delincuencia— actuando de forma simultánea en múltiples capas de la sociedad (niveles) e involucrando a diferentes actores.



La Ciencia de la Prevención (CDC, 2025)



- La evidencia acumulada por la ciencia de la prevención sobre las estrategias más eficaces:
 - Entrenamiento en toma de decisiones
 - Habilidades para afrontar riesgos (*life skills*) y
 - Fortificar normas prosociales
- La prevención universal es más efectiva con preadolescentes (11 a 14 años), una etapa de experimentación e iniciación en el uso de sustancias
- La escuela es un contexto ideal para la prevención universal. Pero la mayoría de las escuelas no tienen acceso a programas basados en la evidencia.

Mantente REAL

Programa de prevención al uso de alcohol, tabaco, cannabis y otras drogas.
Prevención de violencia. Enseña competencias/habilidades de vida



Proyecto eficaz y basado en la evidencia, con el apoyo del Instituto Nacional de Abuso de Drogas (NIDA/NIH) de los EE.UU.

Implementado ampliamente en los EE. UU. y en 12 países más; patentado por la Universidad Estatal de Arizona

Mantente REAL es la versión de *kiR* culturalmente adaptada para Latinoamérica y España

Investigación de Acción Participativa Basada en la Comunidad

¿Qué significa la sigla *REAL*?

Rechazar

Decir que "NO" sin dar una explicación

Alejarse-No ir

Evitar situaciones o lugares donde puede haber riesgos

Explicar

Decir que no con una razón o historia

Levantarse- Irse

Salir de situaciones donde hay riesgos

12 sesiones implementadas en el salón de clase

1. Introducción
2. Opciones, decisiones y resultados
3. Valores, creencias y costumbres
4. Riesgos
5. Estilos de comunicación
6. Expresión de emociones y sentimientos
7. Rechaza
8. Explica
9. Aléjate-No vayas
10. Levántate-Vete
11. Redes de apoyo
12. Repaso del programa





Keepin' it REAL (kiR)

Ensayo clínico fundacional, Phoenix –
Arizona, 1997; 2ª edición 2023

kiR adaptado (***Mantente REAL***) y
evaluado para Latinoamérica y
España, 2000-al presente



kiR adaptado y evaluado en África
subsahariana, 2018-al presente

Enfoque de la versión Latinoamericana



- Violencia en contextos comunitarios, y conexión con el uso de drogas
- Diferencias de género en ofrecimientos de drogas
- Estilos de comunicación
- 5 videos: 1 haciendo la introducción del programa y 4 ilustrando las estrategias REAL

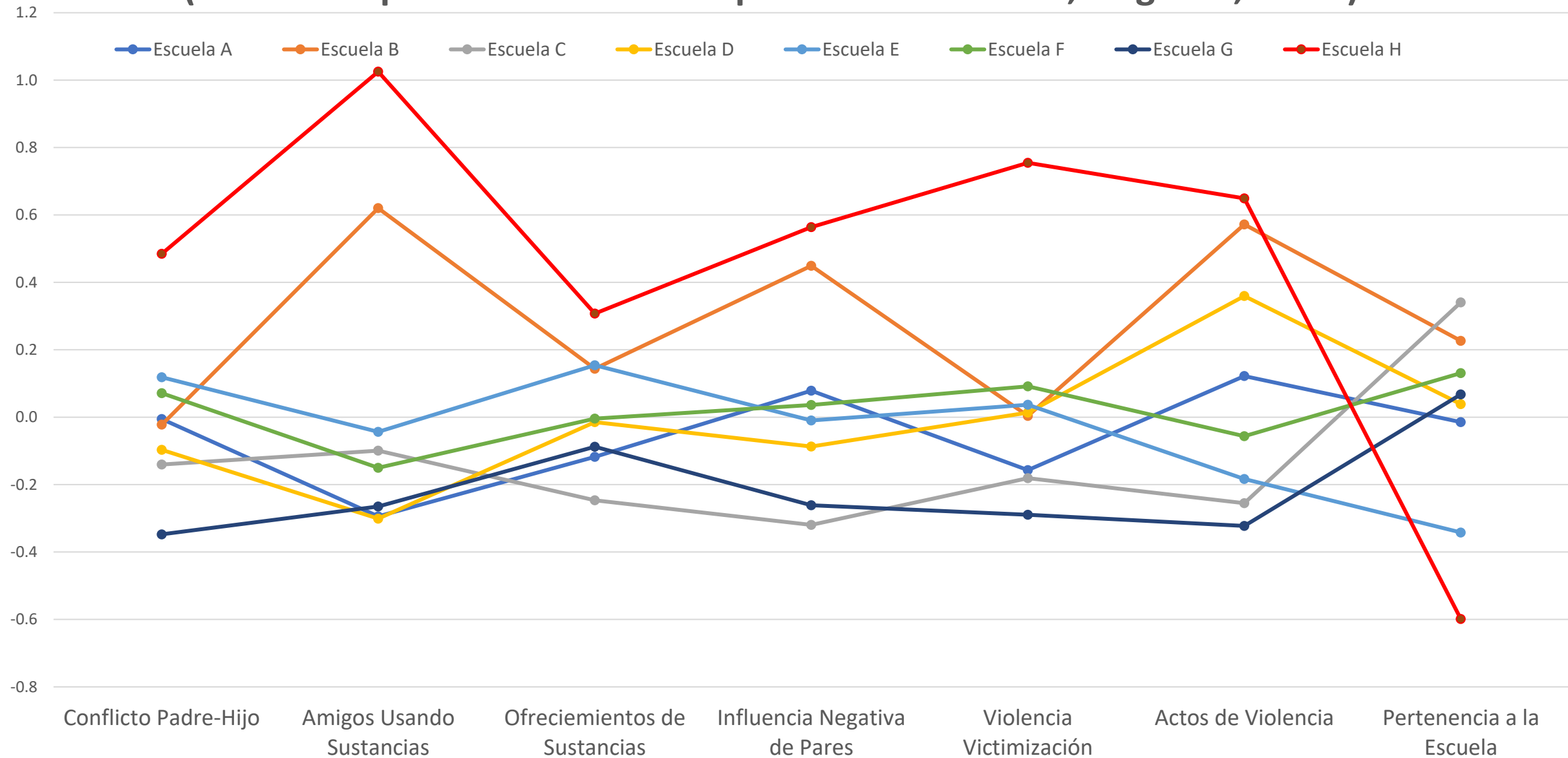
Resumen de en Latinoamérica y España

- Evidencia en ensayos clínicos de control (RCT) a nivel nacional en Mexico (3 ciudades, 36 secundarias, > 5.000 estudiantes) demostró que ***Mantente REAL*** es eficaz en prevenir:
 - El uso de alcohol, tabaco, otras drogas, y borracheras
 - Reducción de la violencia (ejercer y recibir)
 - Efectos de prevención a largo plazo (3 años) asociados al uso de las estrategias REAL (Kulis et al., 2021; Ayers et al., 2023)
- Estudios pilotos en Colombia, España, Guatemala y Uruguay encontraron efectos similares (Cutrin et al., 2021; Kulis et al., 2019)
- Los estudios han demostrado altos niveles de factibilidad, aceptación y efectividad en escuelas secundarias y primarias (6°)

Mantente REAL-Mexico, resultados

- Los hallazgos destacan patrones de exposición a la violencia distintos y riesgos psicosociales asociados para los preadolescentes mexicanos.
- Aunque la mayoría de los estudiantes —más de 3/4— reportaron poca exposición a la violencia, minorías significativas fueron tanto víctimas como perpetradores de violencia (11%) o testigos (10%).
- El pequeño grupo (2%) que reportó presenciar, perpetrar y ser víctima de violencia se caracterizó por su género (varones), mayores niveles de depresión, mayor consumo de alcohol, actitudes pro drogas y relaciones conflictivas con los padres, viviendo desproporcionadamente con un solo progenitor.

Diferencias entre escuelas en índices de riesgo en Uruguay (8 escuelas primarias en barrios periféricos de MVD, 6º grado, 2024)



Posibles implicaciones para la prevención

- Los estudiantes con un mayor sentido de pertenencia en la escuela reportaron más expectativas negativas (o consecuencias) sobre el consumo de sustancias y una opinión más positiva sobre la policía.
- Bajos niveles de exposición a la violencia, un fuerte sentido de pertenencia a la escuela y una buena relación con sus padres emergen como factores protectores en general y como facilitadores de una buena relación con la policía.
- Este estudio confirma que el contexto del vecindario importa y que el niño forma parte de muchos ecosistemas, todos los cuales influyen en sus comportamientos y actitudes.

Conclusiones



- Tenemos evidencia que el programa Mantente REAL es aplicable en el contexto latinoamericano y español
- Los estudios realizados han demostrado buenos niveles de eficacia y efectividad tanto en educación media como primaria
- Se debe continuar con el proceso de estudio y adaptación cultural del programa en diferentes contextos nacionales y regionales
- Sexto de primaria y primero de secundaria parecen ser ámbitos adecuados para implementar Mantente REAL en Latinoamérica y España.

La importancia del contexto



- Implementar intervenciones basadas en la evidencia
- Tomar en cuenta las diferencias sociales, culturales y políticas
- Llevar a cabo adaptaciones culturales
- De jóvenes para jóvenes
- Crear coaliciones con distintos sectores de la sociedad
- Involucrar a la familia, la escuela, la policía, y líderes comunitarios



Marsiglia@asu.edu

<https://globalappliedhealth.asu.edu>

ASU Global Center for
Applied Health Research
Arizona State University